

BUDYNEK NR 6,20,31
PARTER TYP A

PARTER	POMIESZCZENIE	POWIERZCHNIA [m ²]
01	Wiatrołap	2,80
02	Salon i aneks kuch.	39,04
03	Lazienka	3,78
Suma		45,62 m ²

PIĘTRO	POMIESZCZENIE	POWIERZCHNIA [m ²]
05	Komunikacja	4,63
06	Lazienka	8,58
07	Sypialnia	17,96
08	Pokój	10,35
09	Pokój	10,02
Suma		51,54 m ²
Garaż		19,31 m ²

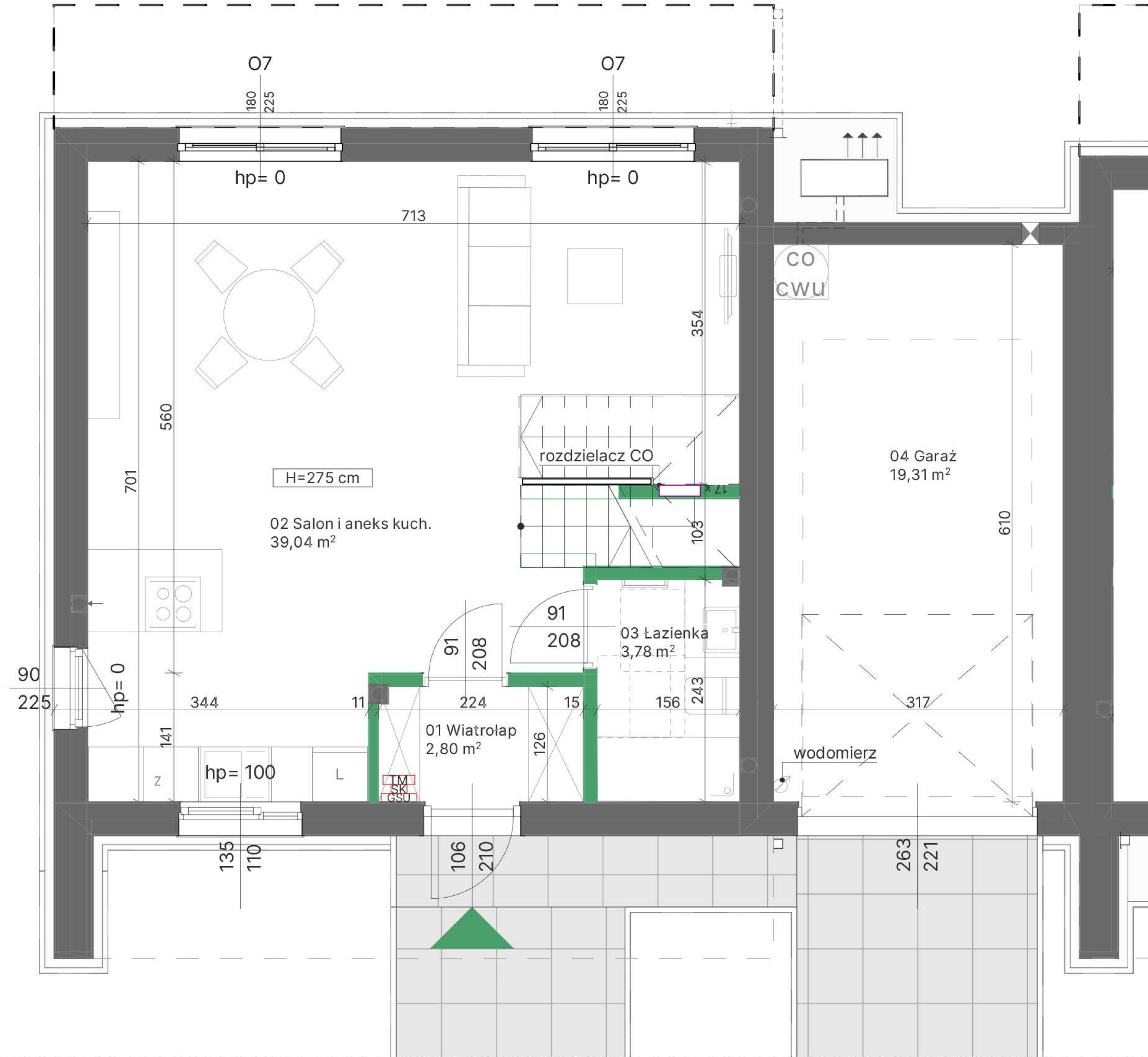
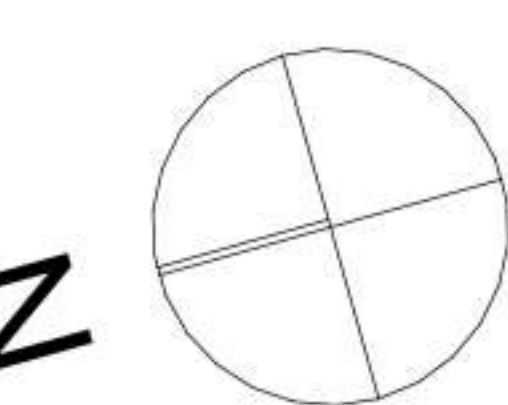
Suma pow. użytkowej budynku Parter + Garaż + Piętro	116,47 m ²
--	-----------------------

Pow. pod ścianami działowymi i schodów (nie wliczana do powierzchni użytkowej budynku)	8,85 m ²
---	---------------------

PROJEKTANT GENERALNY: www.chrarch.com
Chmielewski + Partners
architects and experts

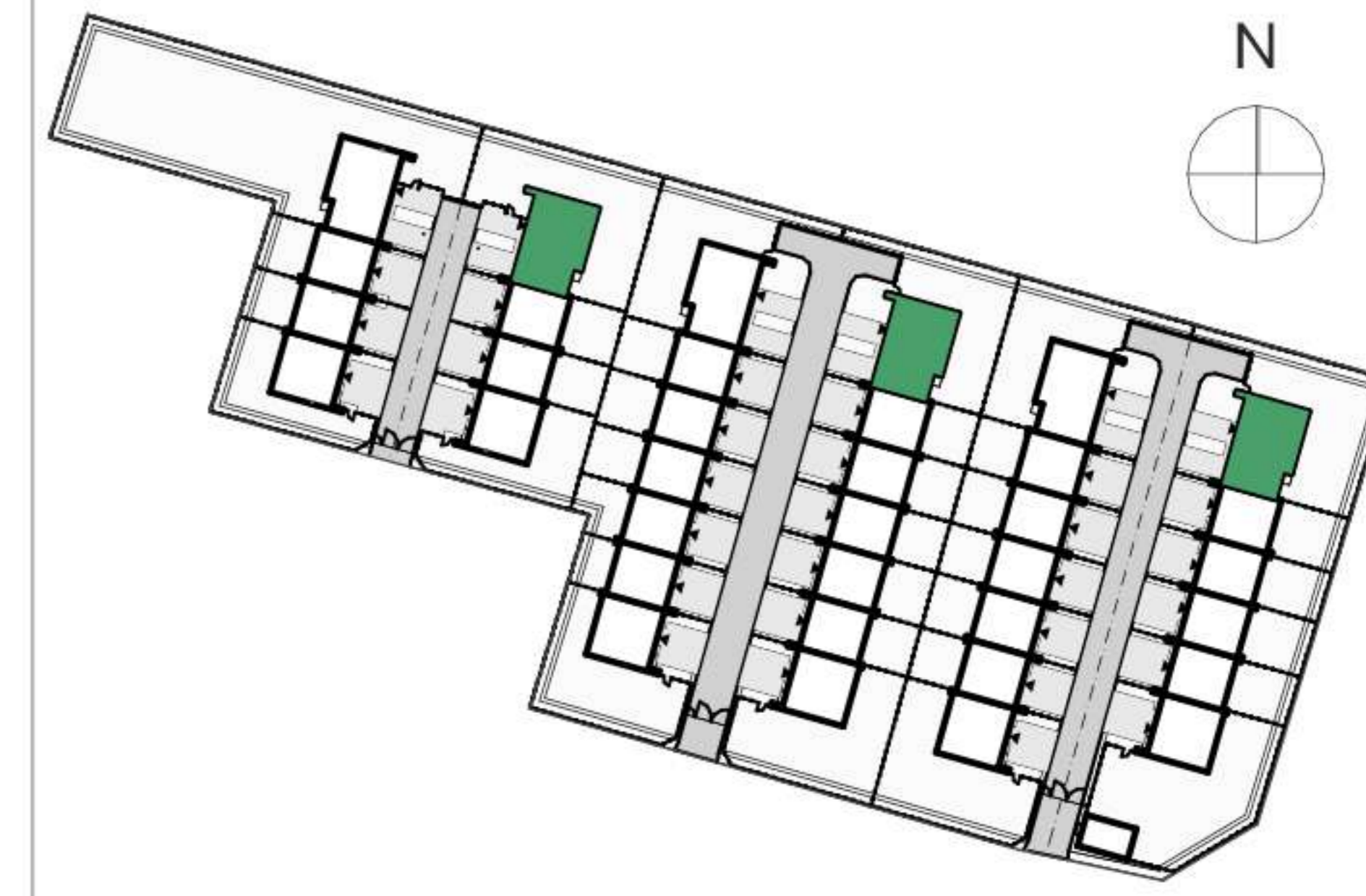
- UWAGI:
1. Przedstawione w tym materiale urządzenia sanitarne i kuchenne, drzwi wewnętrzne, materiały wykończeniowe podłóg/parkiet/glazura/terakota oraz elementy aranżacji nie stanowią wyposażenia lokali, a ich rozmieszczenie jest przykładowe.
 2. Aranżacja ścianek działowych może podlegać zmianom na wniosek klienta.
 3. Wszystkie zmiany w układzie podejść do kanalizacji sanitarnej i wentylacji, wymagające naruszenia obudowy szachtu instalacyjnego w lokalu podlegają akceptacji projektanta i nie mogą być dokonywane samodzielnie.
 4. Instalowanie indywidualnych wentylatorów, za wyjątkiem przeznaczonych do tego celu kanałów kuchennych jest zabronione.
 5. Naruszenie elementów konstrukcji jest zabronione.
 6. Zabudowa tarasów i loggi, instalowanie rolet zewnętrznych, markiz, krat, jednostek zewnętrznych klimatyzacji, itp. bez akceptacji projektanta jest zabronione.
 7. Karta służy wskazaniu położenia projektowanych pomieszczeń lokalu wrysowanych na podstawie projektu budowlanego, mogą wystąpić niewielkie zmiany.
 8. Powierzchnia użytkowa jest obliczana dla wymiarów budynku w stanie wykończonym na poziomie podłogi nie licząc listew przypodłogowych, progów itp. Powierzchnie pomieszczeń mogą ulec niewielkiej zmianie.
 9. Ostateczne wymiary powierzchni oraz powierzchni działki i ogrodu zostaną podane w dokumentacji powykonawczej.
 10. Pomiarów pod zakup mebli, urządzeń i wyposażenia należy dokonać po wydaniu lokalu.
 11. Wysokość lokalu podano z uwzględnieniem warstw wykończeniowych posadzki /2cm/ oraz grubości tynku na suficie.

Projekt chroniony prawem autorskim.



LEGENDA

- ściany bez możliwości modyfikacji
- ściany z możliwością modyfikacji
- daszek nad wejściem/ nadwieszenie
- otwór w ścianie
- wejście do budynku
- jednostka zewnętrzna pompy ciepła
- jednostka wewnętrzna pompy ciepła
- tablica mieszkaniowa, teletechniczna i centrala alarmu
- złączka wody
- wodomierz
- wentylacja okapu
- linia cięcia widoku



BUDYNEK NR 6,20,31
PIĘTRO TYP A

PARTER	POMIESZCZENIE	POWIERZCHNIA [m ²]
01	Wiatrołap	2,80
02	Salon i aneks kuch.	39,04
03	Lazienka	3,78
Suma		45,62 m ²

PIĘTRO	POMIESZCZENIE	POWIERZCHNIA [m ²]
05	Komunikacja	4,63
06	Lazienka	8,58
07	Sypialnia	17,96
08	Pokój	10,35
09	Pokój	10,02
Suma		51,54 m ²
Garaż		19,31 m ²

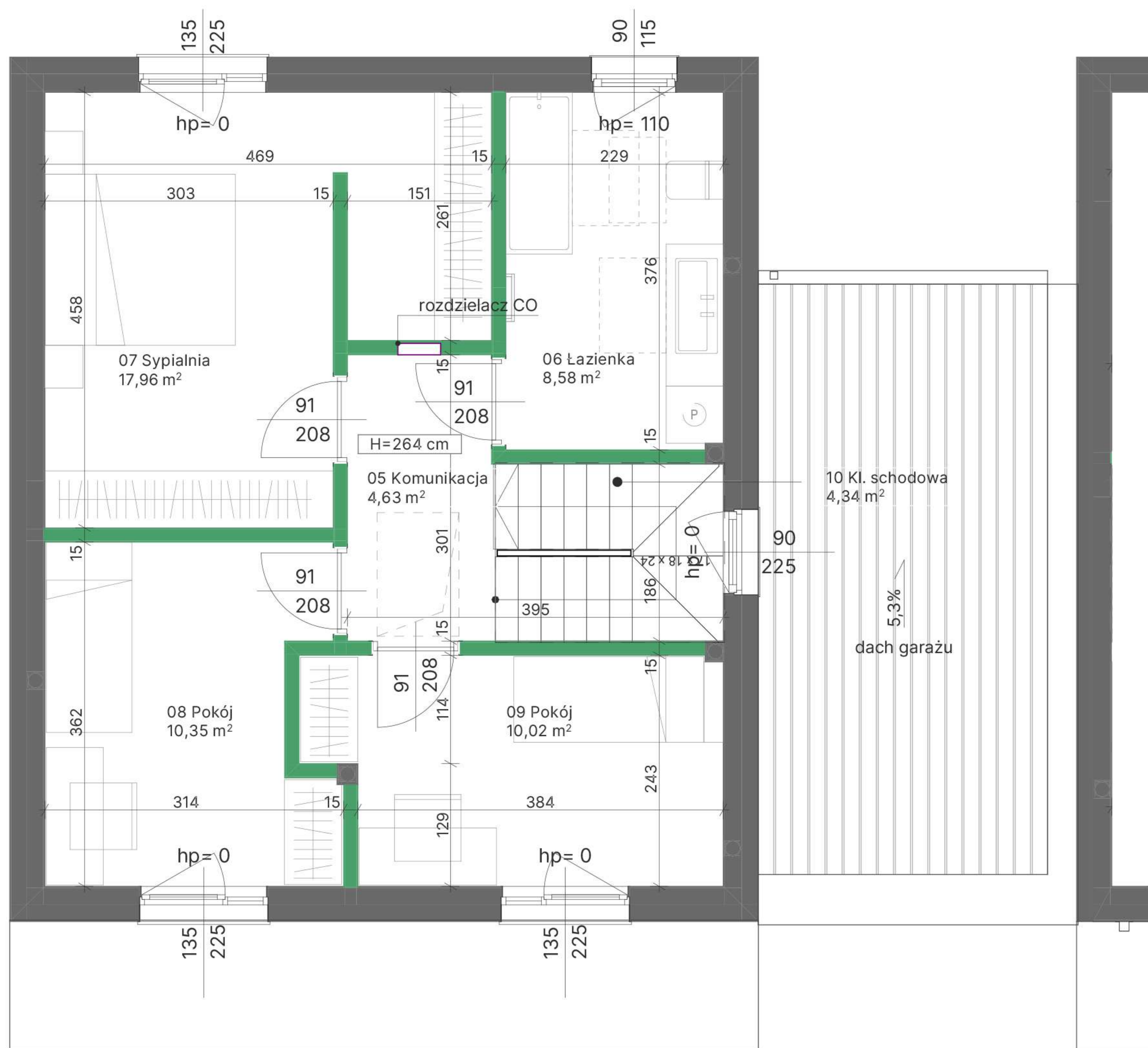
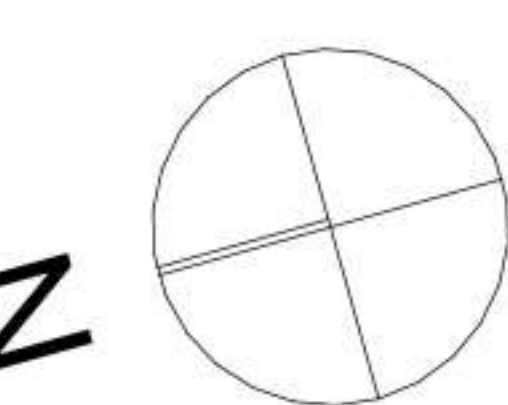
Suma pow. użytkowej budynku Parter + Garaż + Piętro	116,47 m ²
--	-----------------------

Pow. pod ścianami działowymi i schodów (nie wliczana do powierzchni użytkowej budynku)	8,85 m ²
---	---------------------

PROJEKTANT GENERALNY: www.chrarch.com
Chmielewski + Partners
architects and experts

- UWAGI:
1. Przedstawione w tym materiale urządzenia sanitarne i kuchenne, drzwi wewnętrzne, materiały wykończeniowe podłóg/parkiet/glazura/terakota oraz elementy aranżacji nie stanowią wyposażenia lokali, a ich rozmieszczenie jest przykładowe.
 2. Aranżacja ścianek działowych może podlegać zmianom na wniosek klienta.
 3. Wszystkie zmiany w układzie podejść do kanalizacji sanitarnej i wentylacji, wymagające naruszenia obudowy szachtu instalacyjnego w lokalu podlegają akceptacji projektanta i nie mogą być dokonywane samodzielnie.
 4. Instalowanie indywidualnych wentylatorów, za wyjątkiem przeznaczonych do tego celu kanałów kuchennych jest zabronione.
 5. Naruszenie elementów konstrukcji jest zabronione.
 6. Zabudowa tarasów i loggi, instalowanie rolet zewnętrznych, markiz, krat, jednostek zewnętrznych klimatyzacji, itp. bez akceptacji projektanta jest zabronione.
 7. Karta służy wskazaniu położenia projektowanych pomieszczeń lokalu wrysowanych na podstawie projektu budowlanego, mogą wystąpić niewielkie zmiany.
 8. Powierzchnia użytkowa jest obliczana dla wymiarów budynku w stanie wykończonym na poziomie podłogi nie licząc listew przypodłogowych, progów itp. Powierzchnie pomieszczeń mogą ulec niewielkiej zmianie.
 9. Ostateczne wymiary powierzchni oraz powierzchni działki i ogrodu zostaną podane w dokumentacji powykonawczej.
 10. Pomiarów pod zakup mebli, urządzeń i wyposażenia należy dokonać po wydaniu lokalu.
 11. Wysokość lokalu podano z uwzględnieniem warstw wykończeniowych posadzki /2cm/ oraz grubości tynku na suficie.

Projekt chroniony prawem autorskim.



LEGENDA

- ściany bez możliwości modyfikacji
- ściany z możliwością modyfikacji
- daszek nad wejściem/ nadwieszenie
- otwór w ścianie
- wejście do budynku
- jednostka zewnętrzna pompy ciepła
- jednostka wewnętrzna pompy ciepła
- tablica mieszkaniowa, teletechniczna i centrala alarmu
- złączka wody
- wodomierz
- wentylacja okapu
- linia cięcia widoku

