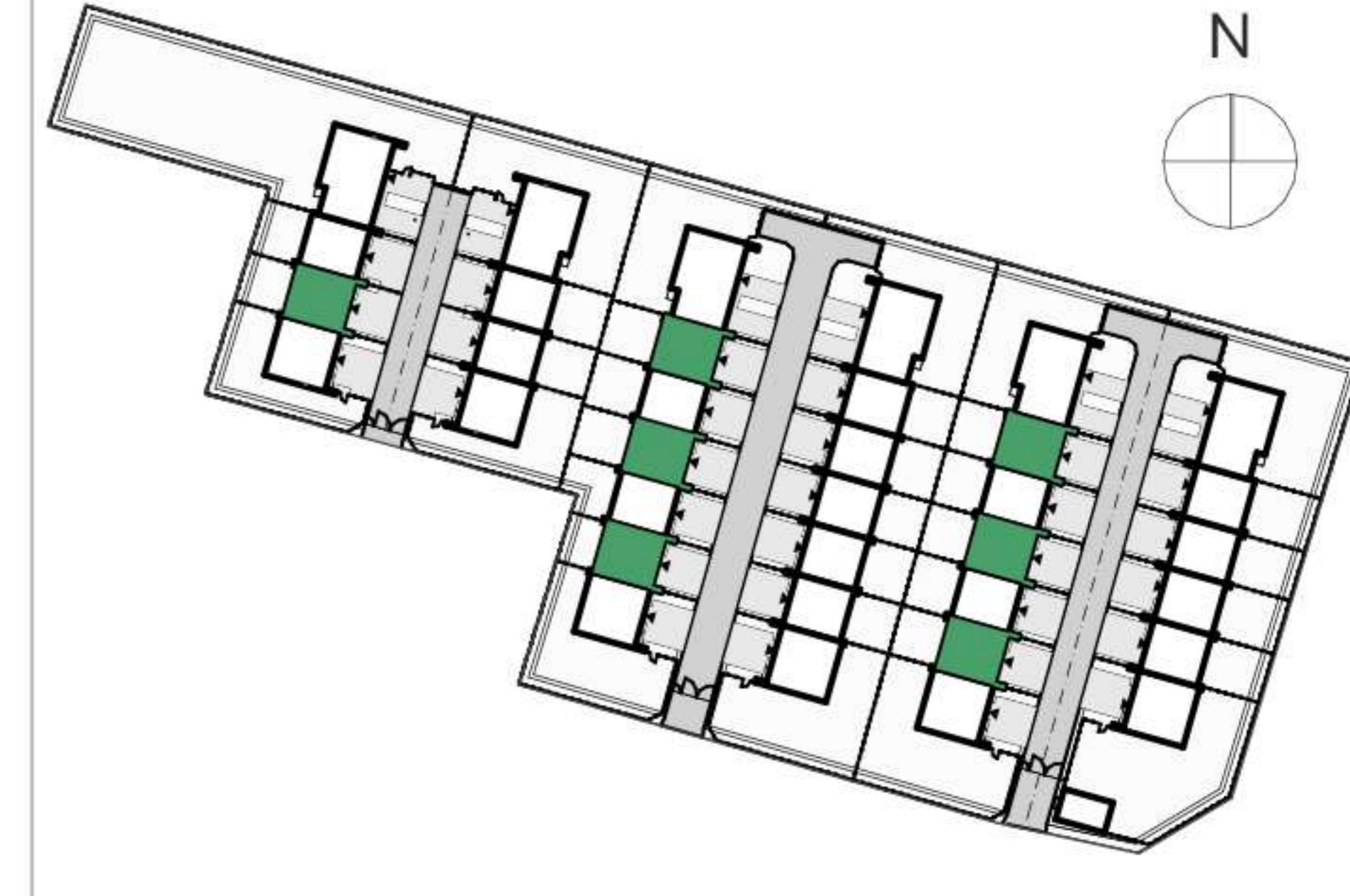


LEGENDA

- ściany bez możliwości modyfikacji
- ściany z możliwością modyfikacji
- daszek nad wejściem/ nadwieszenie
- otwór w ścianie
- wejście do budynku
- jednostka zewnętrzna pompy ciepła
- jednostka wewnętrzna pompy ciepła

- tablica mieszkaniowa, teletechniczna i centrala alarmu
- złączka wody
- wodomierz
- wentylacja okapu
- linia cięcia widoku



BUDYNEK NR 8,10,12,22,24,26,33
PARTER TYP B2

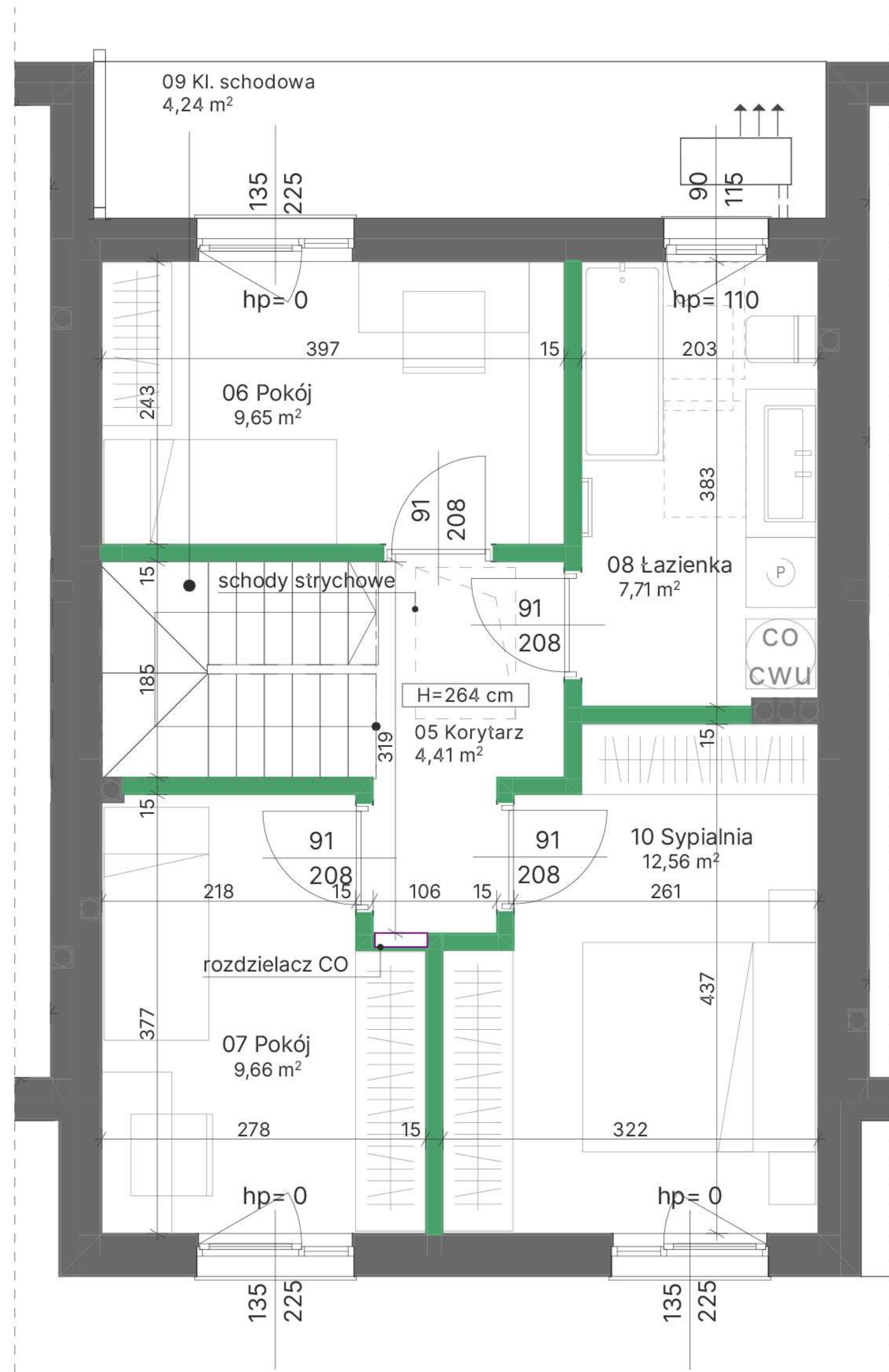
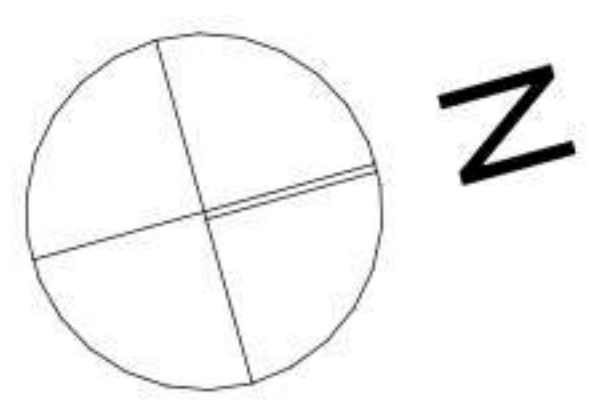
PARTER	POMIESZCZENIE	POWIERZCHNIA [m2]
01	Wiatrołap	2,80
02	Salon i aneks kuch.	30,39
03	Łazienka	3,67
Suma		36,86 m ²

PIĘTRO	POMIESZCZENIE	POWIERZCHNIA [m2]
05	Korytarz	4,41
06	Pokój	9,65
07	Pokój	9,66
08	Łazienka	7,71
10	Sypialnia	12,56
Suma		43,99 m ²

Suma pow. użytkowej budynku Parter + Piętro	80,85 m ²
Pow. pod ścianami działowymi i schodów (nie wliczana do powierzchni użytkowej budynku)	8,14 m ²

PROJEKTANT GENERALNY: www.chrarch.com
Chmielewski + Partners
architects and experts

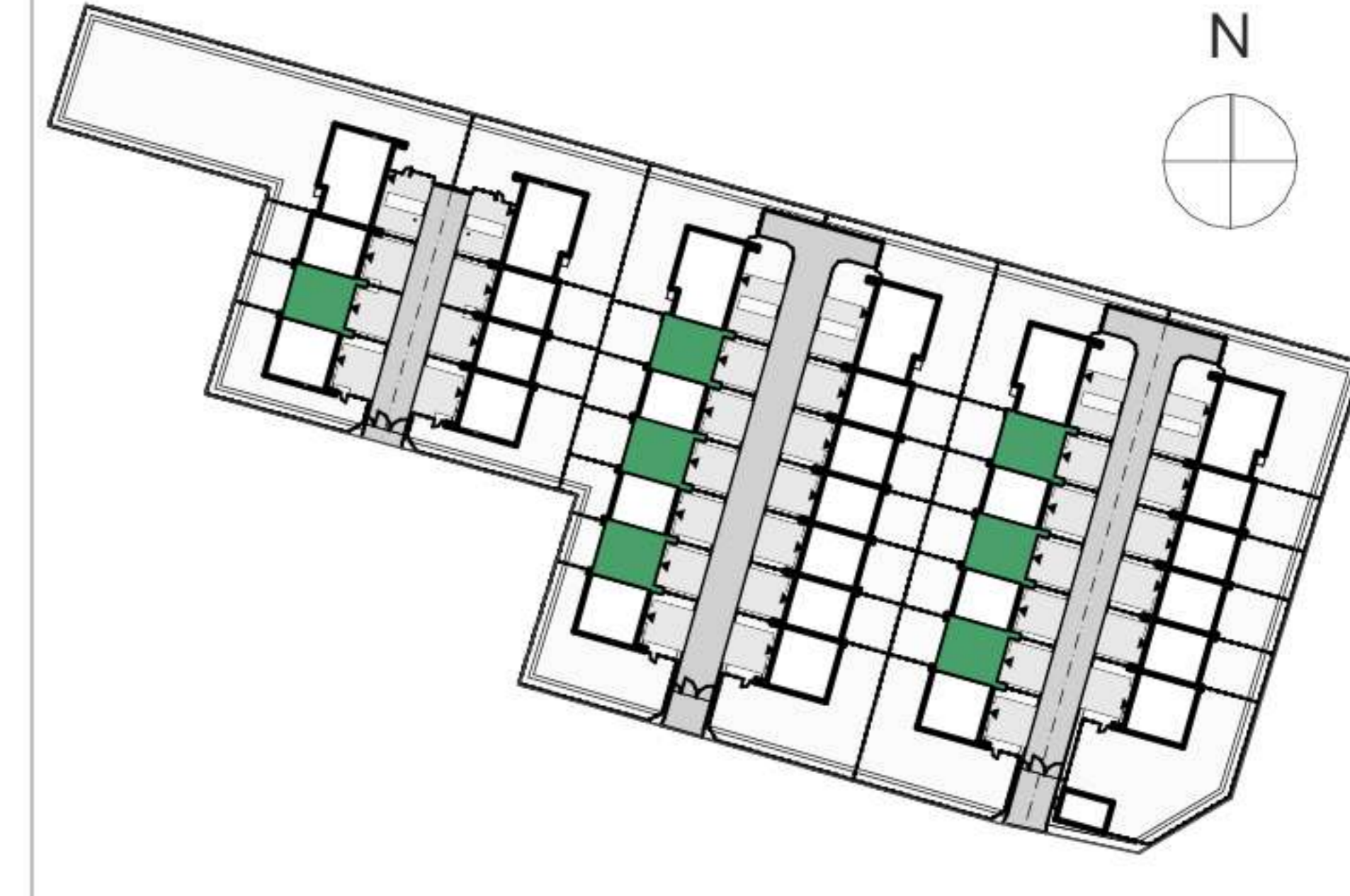
- UWAGI:
- Przedstawione w tym materiale urządzenia sanitarne i kuchenne, drzwi wewnętrzne, materiały wykończeniowe podłóg/parkiet/glazura/terakota/ oraz elementy aranżacji nie stanowią wyposażenia lokali, a ich rozmieszczenie jest przykładowe.
 - Aranżacja ścianek działowych może podlegać zmianom na wniosek klienta.
 - Wszystkie zmiany w układzie podejść do kanalizacji sanitarnej i wentylacji, wymagające naruszenia obudowy szachtu instalacyjnego w lokalu podlegają akceptacji projektanta i nie mogą być dokonywane samodzielnie.
 - Instalowanie indywidualnych wentylatorów, za wyjątkiem przeznaczonych do tego celu kanałów kuchennych jest zabronione.
 - Naruszenie elementów konstrukcji jest zabronione.
 - Zabudowa tarasów i loggi, instalowanie rolet zewnętrznych, markiz, krat, jednostek zewnętrznych klimatyzacji, itp. bez akceptacji projektanta jest zabronione.
 - Karta służy wskazaniu położenia projektowanych pomieszczeń lokalu rysowanych na podstawie projektu budowlanego, mogą wystąpić niewielkie zmiany.
 - Powierzchnia użytkowa jest obliczana dla wymiarów budynku w stanie wykończonym na poziomie podłogi nie licząc listew przypodłogowych, progów itp. Powierzchnie pomieszczeń mogą ulec niewielkiej zmianie.
 - Ostateczne wymiary powierzchni oraz powierzchni działki i ogrodu zostaną podane w dokumentacji powykonawczej.
 - Pomiarów pod zakup mebli, urządzeń i wyposażenia należy dokonać po wydaniu lokalu.
 - Wysokość lokalu podano z uwzględnieniem warstw wykończeniowych posadzki /2cm/ oraz grubości tynku na suficie.
- Projekt chroniony prawem autorskim.



LEGENDA

- ściany bez możliwości modyfikacji
- ściany z możliwością modyfikacji
- daszek nad wejściem/ nadwieszenie
- otwór w ścianie
- wejście do budynku
- jednostka zewnętrzna pompy ciepła
- jednostka wewnętrzna pompy ciepła

- tablica mieszkaniowa, teletechniczna i centrala alarmu
- złączka wody
- wodomierz
- wentylacja okapu
- linia cięcia widoku



BUDYNEK NR 8,10,12,22,24,26,33
PIĘTRO TYP B2

PARTER	POMIESZCZENIE	POWIERZCHNIA [m2]
01	Wiatrołap	2,80
02	Salon i aneks kuch.	30,39
03	Łazienka	3,67
Suma		36,86 m ²

PIĘTRO	POMIESZCZENIE	POWIERZCHNIA [m2]
05	Korytarz	4,41
06	Pokój	9,65
07	Pokój	9,66
08	Łazienka	7,71
10	Sypialnia	12,56
Suma		43,99 m ²

Suma pow. użytkowej budynku Parter + Piętro	80,85 m ²
Pow. pod ścianami działowymi i schodów (nie wliczana do powierzchni użytkowej budynku)	8,14 m ²

PROJEKTANT GENERALNY: www.chrarch.com
Chmielewski + Partners
architects and experts

- UWAGI:
- Przedstawione w tym materiale urządzenia sanitarne i kuchenne, drzwi wewnętrzne, materiały wykończeniowe podłóg/parkiet/glazura/terakota/ oraz elementy aranżacji nie stanowią wyposażenia lokali, a ich rozmieszczenie jest przykładowe.
 - Aranżacja ścianek działowych może podlegać zmianom na wniosek klienta.
 - Wszystkie zmiany w układzie podejść do kanalizacji sanitarnej i wentylacji, wymagające naruszenia obudowy szachtu instalacyjnego w lokalu podlegają akceptacji projektanta i nie mogą być dokonywane samodzielnie.
 - Instalowanie indywidualnych wentylatorów, za wyjątkiem przeznaczonych do tego celu kanałów kuchennych jest zabronione.
 - Naruszenie elementów konstrukcji jest zabronione.
 - Zabudowa tarasów i loggi, instalowanie rolet zewnętrznych, markiz, krat, jednostek zewnętrznych klimatyzacji, itp. bez akceptacji projektanta jest zabronione.
 - Karta służy wskazaniu położenia projektowanych pomieszczeń lokalu rysowanych na podstawie projektu budowlanego, mogą wystąpić niewielkie zmiany.
 - Powierzchnia użytkowa jest obliczana dla wymiarów budynku w stanie wykończonym na poziomie podłogi nie licząc listew przypodłogowych, progów itp. Powierzchnie pomieszczeń mogą ulec niewielkiej zmianie.
 - Ostateczne wymiary powierzchni oraz powierzchni działki i ogrodu zostaną podane w dokumentacji powykonawczej.
 - Pomiarów pod zakup mebli, urządzeń i wyposażenia należy dokonać po wydaniu lokalu.
 - Wysokość lokalu podano z uwzględnieniem warstw wykończeniowych posadzki /2cm/ oraz grubości tynku na suficie.
- Projekt chroniony prawem autorskim.