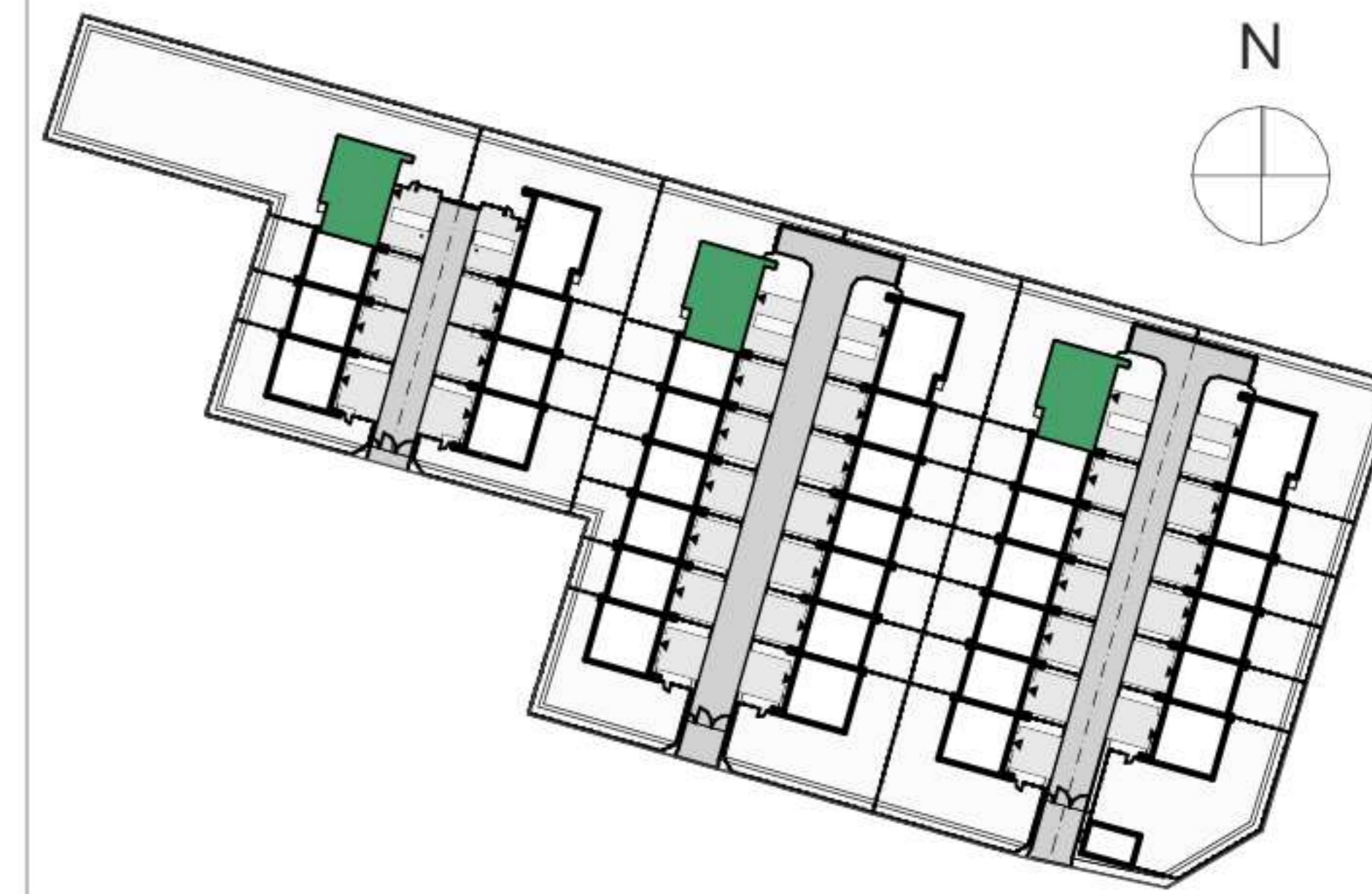


LEGENDA

- ściany bez możliwości modyfikacji
- ściany z możliwością modyfikacji
- daszki nad wejściem/ nadwieszenie
- otwór w ścianie
- wejście do budynku
- jednostka zewnętrzna pompy ciepła
- jednostka wewnętrzna pompy ciepła
- tablica mieszkaniowa, teletechniczna i centrala alarmu
- złączka wody
- wodomierz
- wentylacja okapu
- linia cięcia widoku



BUDYNEK NR 13,27,35
PARTER TYP A

PARTER	POMIESZCZENIE	POWIERZCHNIA [m ²]
01	Wiatrołap	2,80
02	Salon i aneks kuch.	39,04
03	Lazienka	3,78
Suma		45,62 m ²

PIĘTRO	POMIESZCZENIE	POWIERZCHNIA [m ²]
05	Komunikacja	4,63
06	Lazienka	8,58
07	Sypialnia	17,96
08	Pokój	10,35
09	Pokój	10,02
Suma		51,54 m ²
Garaż		19,31 m ²

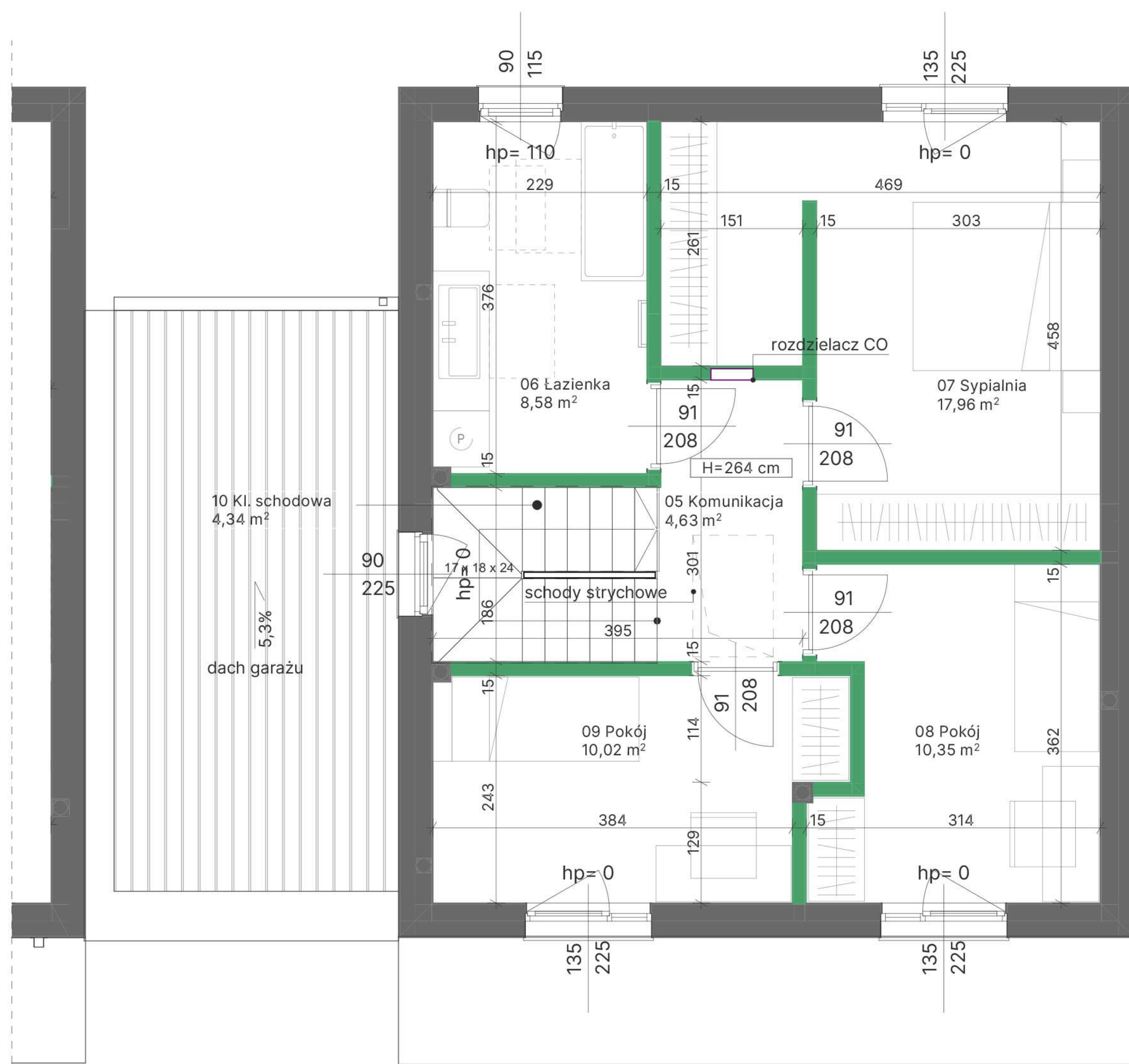
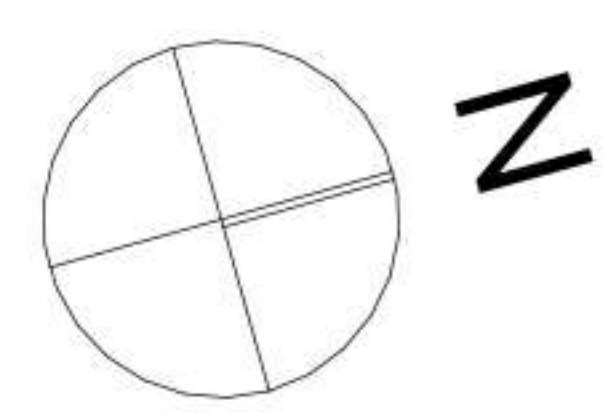
Suma pow. użytkowej budynku Parter + Garaż + Piętro	116,47 m ²
Pow. pod ścianami działowymi i schodów (nie wliczana do powierzchni użytkowej budynku)	8,85 m ²

PROJEKTANT GENERALNY: www.chrarch.com
Chmielewski + Partners
architects and experts

UWAGI:

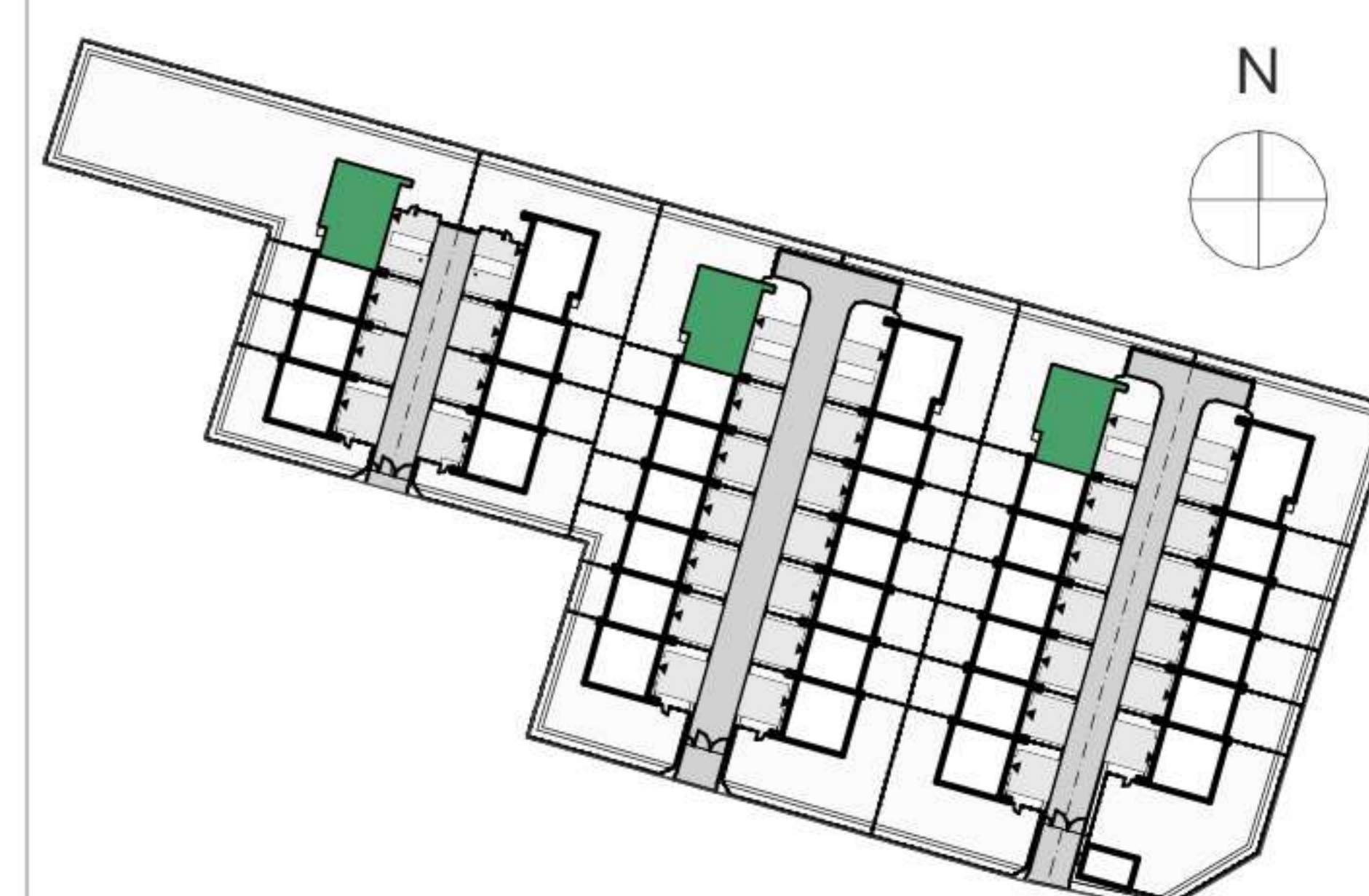
- Przedstawione w tym materiale urządzenia sanitarne i kuchenne, drzwi wewnętrzne, materiały wykończeniowe podłóg/parkiet/glazura/terakota oraz elementy aranżacji nie stanowią wyposażenia lokali, a ich rozmieszczenie jest przykładowe.
- Aranżacja ścianek działowych może podlegać zmianom na wniosek klienta.
- Wszystkie zmiany w układzie podejść do kanalizacji sanitarnej i wentylacji, wymagające naruszenia obudowy szachtu instalacyjnego w lokalu podlegają akceptacji projektanta i nie mogą być dokonywane samodzielnie.
- Instalowanie indywidualnych wentylatorów, za wyjątkiem przeznaczonych do tego celu kanałów kuchennych jest zabronione.
- Naruszenie elementów konstrukcji jest zabronione.
- Zabudowa tarasów i loggi, instalowanie rolet zewnętrznych, markiz, krat, jednostek zewnętrznych klimatyzacji, itp. bez akceptacji projektanta jest zabronione.
- Karta służy wskazaniu położenia projektowanych pomieszczeń lokalu wrysowanych na podstawie projektu budowlanego, mogą wystąpić niewielkie zmiany.
- Powierzchnia użytkowa jest obliczana dla wymiarów budynku w stanie wykończonym na poziomie podłogi nie licząc listew przypodłogowych, progów itp. Powierzchnie pomieszczeń mogą ulec niewielkiej zmianie.
- Ostateczne wymiary powierzchni oraz powierzchni działki i ogrodu zostaną podane w dokumentacji powykonawczej.
- Pomiar pod zakup mebli, urządzeń i wyposażenia należy dokonać po wydaniu lokalu.
- Wysokość lokalu podano z uwzględnieniem warstw wykończeniowych posadzki /2cm/ oraz grubości tynku na suficie.

Projekt chroniony prawem autorskim.



LEGENDA

- ściany bez możliwości modyfikacji
- ściany z możliwością modyfikacji
- daszki nad wejściem/ nadwieszenie
- otwór w ścianie
- wejście do budynku
- jednostka zewnętrzna pompy ciepła
- jednostka wewnętrzna pompy ciepła
- tablica mieszkaniowa, teletechniczna i centrala alarmu
- złączka wody
- wodomierz
- wentylacja okapu
- linia cięcia widoku



BUDYNEK NR 13,27,35
PIĘTRO TYP A

PARTER	POMIESZCZENIE	POWIERZCHNIA [m ²]
01	Wiatrołap	2,80
02	Salon i aneks kuch.	39,04
03	Lazienka	3,78
Suma		45,62 m ²

PIĘTRO	POMIESZCZENIE	POWIERZCHNIA [m ²]
05	Komunikacja	4,63
06	Lazienka	8,58
07	Sypialnia	17,96
08	Pokój	10,35
09	Pokój	10,02
Suma		51,54 m ²
Garaż		19,31 m ²

Suma pow. użytkowej budynku Parter + Garaż + Piętro	116,47 m ²
Pow. pod ścianami działowymi i schodów (nie wliczana do powierzchni użytkowej budynku)	8,85 m ²

PROJEKTANT GENERALNY: www.chrarch.com
Chmielewski + Partners
architects and experts

UWAGI:

- Przedstawione w tym materiale urządzenia sanitarne i kuchenne, drzwi wewnętrzne, materiały wykończeniowe podłóg/parkiet/glazura/terakota oraz elementy aranżacji nie stanowią wyposażenia lokali, a ich rozmieszczenie jest przykładowe.
- Aranżacja ścianek działowych może podlegać zmianom na wniosek klienta.
- Wszystkie zmiany w układzie podejść do kanalizacji sanitarnej i wentylacji, wymagające naruszenia obudowy szachtu instalacyjnego w lokalu podlegają akceptacji projektanta i nie mogą być dokonywane samodzielnie.
- Instalowanie indywidualnych wentylatorów, za wyjątkiem przeznaczonych do tego celu kanałów kuchennych jest zabronione.
- Naruszenie elementów konstrukcji jest zabronione.
- Zabudowa tarasów i loggi, instalowanie rolet zewnętrznych, markiz, krat, jednostek zewnętrznych klimatyzacji, itp. bez akceptacji projektanta jest zabronione.
- Karta służy wskazaniu położenia projektowanych pomieszczeń lokalu wrysowanych na podstawie projektu budowlanego, mogą wystąpić niewielkie zmiany.
- Powierzchnia użytkowa jest obliczana dla wymiarów budynku w stanie wykończonym na poziomie podłogi nie licząc listew przypodłogowych, progów itp. Powierzchnie pomieszczeń mogą ulec niewielkiej zmianie.
- Ostateczne wymiary powierzchni oraz powierzchni działki i ogrodu zostaną podane w dokumentacji powykonawczej.
- Pomiar pod zakup mebli, urządzeń i wyposażenia należy dokonać po wydaniu lokalu.
- Wysokość lokalu podano z uwzględnieniem warstw wykończeniowych posadzki /2cm/ oraz grubości tynku na suficie.

Projekt chroniony prawem autorskim.