








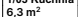
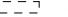
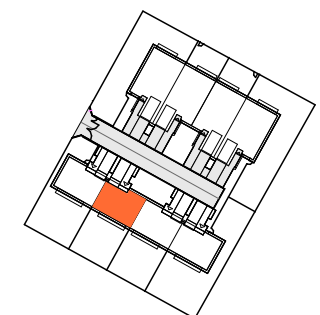


#### LEGENDA

	ściany		wejście do budynku		wentylacja
	opaska żwirowa		linia cięcia widoku		otwór w stropie / otwór w stropie poniżej
	otwór w ścianie		tablica rozdzielcza		przewód spalinowy
	nr i nazwa pomieszczenia powierzchnia użytkowa		daszek nad wejściem/ nadwieszenie		



## BUDYNEK NR 4.1 PARTER

### POWIERZCHNIA UŻYTKOWA MIESZKALNA BUDYNEK 4.1 PARTER

POMIESZCZENIE	POWIERZCHNIA [m <sup>2</sup> ]
1/01 Wiatrołap	3,1
1/02 Spiżarka	2,6
1/03 Kuchnia	6,3
1/04 SALON + JADALNIA	16,2
1/05 Hol	2,7
1/06 WC	1,2
1/07 Garaż	18,3
<b>Suma</b>	<b>50,4 m<sup>2</sup></b>

**Suma pow. użytkowej budynku  
Parter + Garaż + Piętro 103,7m<sup>2</sup>**

INWESTOR:

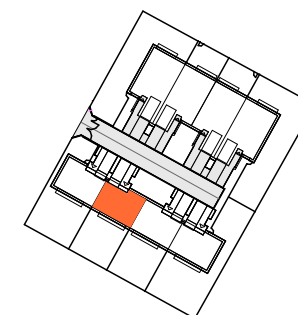
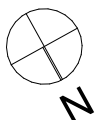


PROJEKTANT: [www.chrarch.com](http://www.chrarch.com)

**Chmielewski + Partners**  
architects and experts

#### UWAGI:

1. Przedstawione w tym materiale urządzenia sanitarne i kuchenne, drzwi wewnętrzne, materiały wykończeniowe podłóg/parkiet/głazura/terakota/ oraz elementy aranżacji nie stanowią wyposażenia lokali, a ich rozmieszczenie jest przykładowe.
2. Aranżacja ścianek działowych może podlegać zmianom na wniosek klienta.
3. Wszystkie zmiany w układzie podejść do kanalizacji sanitarnej i wentylacji, wymagające naruszenia obudowy szachtu instalacyjnego w lokalu podlegają akceptacji projektanta i nie mogą być dokonywane samodzielnie.
4. Instalowanie indywidualnych wentylatorów, za wyjątkiem przeznaczonych do tego celu kanałów kuchennych jest zabronione.
5. Naruszenie elementów konstrukcji jest zabronione.
6. Zabudowa tarasów i loggi, instalowanie rolet zewnętrznych, markiz, krat, jednostek zewnętrznych klimatyzacji, itp. bez akceptacji projektanta jest zabronione.
7. Karta służy wskazaniu położenia projektowanych pomieszczeń lokalu wyrysowanych na podstawie projektu budowlanego, mogą wystąpić niewielkie zmiany.
8. Powierzchnia użytkowa jest obliczana dla wymiarów budynku w stanie wykończonym na poziomie podłogi nie licząc listew przypodłogowych, progów itp. Powierzchnie pomieszczeń mogą ulec niewielkiej zmianie.
9. Ostateczne wymiary powierzchni oraz powierzchni działki i ogrodu zostaną podane w dokumentacji powykonawczej.
10. Pomiarów pod zakup mebli, urządzeń i wyposażenia należy dokonać po wydaniu lokalu.
11. Wysokość lokalu, podano z uwzględnieniem warstw wykończeniowych posadzki /2cm/ oraz grubości tynku na suficie.
12. Projekt chroniony prawem autorskim.



## BUDYNEK NR 4.1 PIĘTRO

POWIERZCHNIA UŻYTKOWA MIESZKALNA BUDYNEK 4.1 PIĘTRO

POMIESZCZENIE	POWIERZCHNIA [m <sup>2</sup> ]
2/02 Korytarz	6,3
2/03 Łazienka	6,8
2/04 Pokój	9,9
2/05 Pokój	10,1
2/06 Pokój	9,0
2/07 Pokój	11,2
	<b>53,3 m<sup>2</sup></b>

Suma pow. użytkowej budynku  
Parter + Garaż + Piętro **103,7m<sup>2</sup>**

INWESTOR:



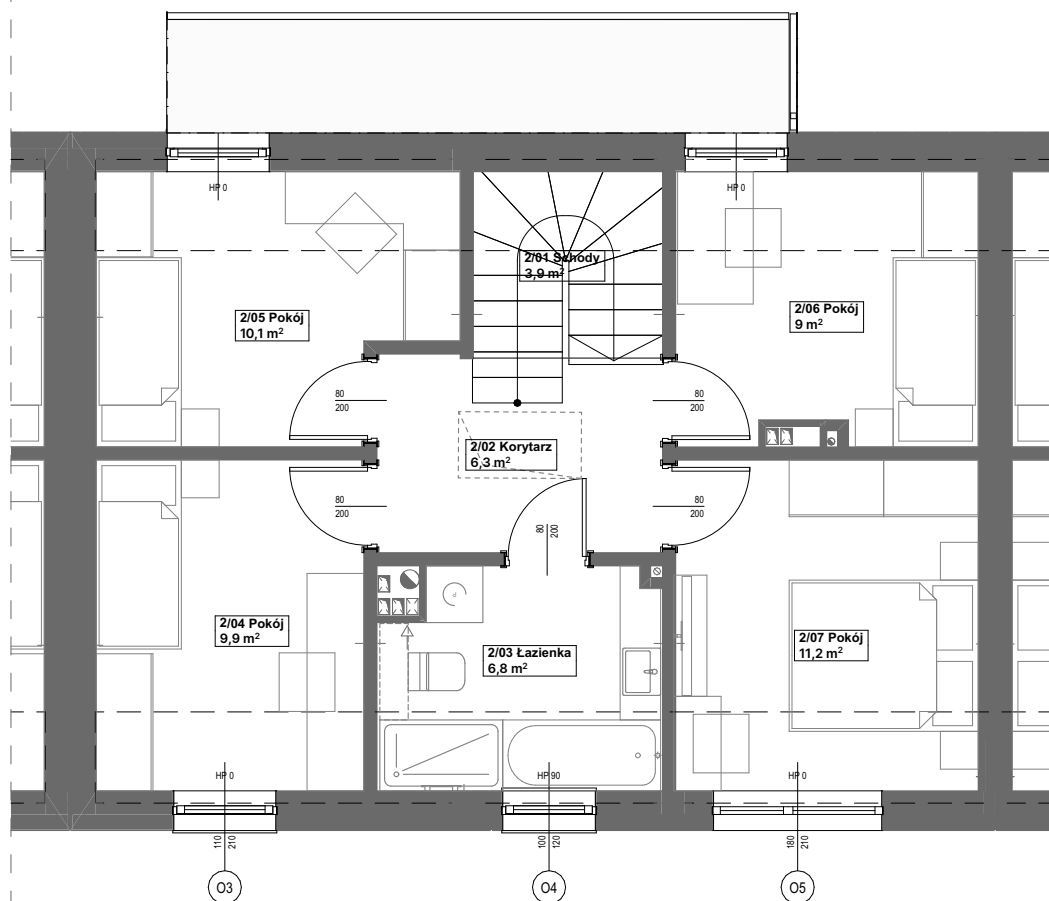
PROJEKTANT:

www.chrarch.com

**Chmielewski + Partners**  
architects and experts

### UWAGI:

1. Przedstawione w tym materiale urządzenia sanitarne i kuchenne, drzwi wewnętrzne, materiały wykończeniowe podłóg/parkiet/głazura/terakota/ oraz elementy aranżacji nie stanowią wyposażenia lokali, a ich rozmieszczenie jest przykładowe.
2. Aranżacja ścianek działowych może podlegać zmianom na wniosek klienta.
3. Wszystkie zmiany w układzie podejść do kanalizacji sanitarnej i wentylacji, wymagające naruszenia obudowy szachtu instalacyjnego w lokalu podlegają akceptacji projektanta i nie mogą być dokonywane samodzielnie.
4. Instalowanie indywidualnych wentylatorów, za wyjątkiem przeznaczonych do tego celu kanałów kuchennych jest zabronione.
5. Naruszenie elementów konstrukcji jest zabronione.
6. Zabudowa tarasów i loggi, instalowanie rolet zewnętrznych, markiz, krat, jednostek zewnętrznych klimatyzacji, itp. bez akceptacji projektanta jest zabronione.
7. Karta służy wskazaniu położenia projektowanych pomieszczeń lokalu wyrysowanych na podstawie projektu budowlanego, mogą wystąpić niewielkie zmiany.
8. Powierzchnia użytkowa jest obliczana dla wymiarów budynku w stanie wykończonym na poziomie podłogi nie licząc listew przypodłogowych, progów itp. Powierzchnie pomieszczeń mogą ulec niewielkiej zmianie.
9. Ostateczne wymiary powierzchni oraz powierzchni działki i ogrodu zostaną podane w dokumentacji powykonawczej.
10. Pomiarów pod zakup mebli, urządzeń i wyposażenia należy dokonać po wydaniu lokalu.
11. Wysokość lokalu, podano z uwzględnieniem warstw wykończeniowych posadzki /2cm/ oraz grubości tynku na suficie.
12. Projekt chroniony prawem autorskim.



### LEGENDA

	ściany		wejście do budynku		wentylacja
	opaska żwirowa		linia cięcia widoku		otwór w stropie / otwór w stropie poniżej
	otwór w ścianie		tablica rozdzielcza		przewód spalinowy
	nr i nazwa pomieszczenia powierzchnia użytkowa		daszek nad wejściem/ nadwieszenie		

